

**IAg :**

**Après 3 ans de  
diffusion, on  
fait le bilan !**



Adam Wójcicki

Intermède du 12/05/2026  
Théodore Raymond, Eloise Guillem

- ★ Pourquoi a-t-on adopté **sans critique** une technologie si **opaque**, et d'une telle **ampleur** ?
- ★ L'IAg peut-elle être **préjudiciable** à nos métiers ?
- ★ Est-elle sans **risques**, pour nous, mais aussi pour les autres ?

NB1 : les données et sources sont relativement opaques et diffuses

NB2 : notre but est de *sensibiliser* à l'IAg, pas à *inciter* à son utilisation !

# Intelligent ?

IAg (chatGPT) = agent conversationnel + **grand modèle de langage (LLM)**

Fonction : prédire le prochain mot d'un texte (prompt)

- ✓ Génère une suite de mots **crédible** (basés sur des données humaines) à partir d'un contexte donné (prompt)
- ✗ N'est pas conçu pour répondre correctement à un problème

1

Garde ton autonomie intellectuelle

2

Maîtrise tes requêtes

3

Mobilise ton esprit critique !

# Artificiel ?



**765 Md L (2025) (*Le Point*)**

→ plus que la consommation mondiale totale d'eau en bouteille (2025)

→ **Estimation IAE 2030 : 1200 MdL/an**



650Md aux Etats-Unis (2026)  
109Md en France (2025)



**945 TWh (2030) (*IAE*)**

→ plus que la consommation totale du Japon

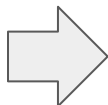


Alimentation des conflits armés (RDC) et destructions environnementales (pas chez nous !)



**920 MtCO2e (2030) (*Shift Project*)**

→ Jusqu'à 2x la France (2024)



Juste entraînement et requêtes. Mais il y a aussi la construction et maintenance des data center par exemple...

# Recommandations d'utilisation d'IA

Solution envisageable	Avantages	Inconvénients
ChatGPT, Claude AI	<ul style="list-style-type: none"><li>• Polyvalence</li><li>• Facilité d'usage</li></ul>	<ul style="list-style-type: none"><li>• Souveraineté</li><li>• Protection des données</li><li>• Adapté aux données non confidentielles</li></ul>
Emmy (Mistral)	<ul style="list-style-type: none"><li>• Hébergement académique sécurisé</li><li>• Accès simplifié pour les agents CNRS</li><li>• Adapté aux données confidentielles</li></ul>	<ul style="list-style-type: none"><li>• Peu configurable</li><li>• Réservé aux agents CNRS</li></ul>
Albert API	<ul style="list-style-type: none"><li>• Hébergement institutionnel</li><li>• Adapté aux données confidentielles</li><li>• Interface simple</li></ul>	<ul style="list-style-type: none"><li>• Peu configurable</li><li>• Pas d'intégration local avancée</li></ul>
OpenWebUI	<ul style="list-style-type: none"><li>• 100% local</li><li>• Open source</li><li>• Hautement personnalisable</li></ul>	<ul style="list-style-type: none"><li>• Installation technique</li><li>• Machines suffisamment puissantes nécessaires pour les modèles locaux</li></ul>

# Focus sur nos métiers : Le scientifique

Génération et explication de code

01

05

Analyse exploratoire de données

04

Aide à la formulation d'hypothèses

Revue de littérature et synthèse d'articles

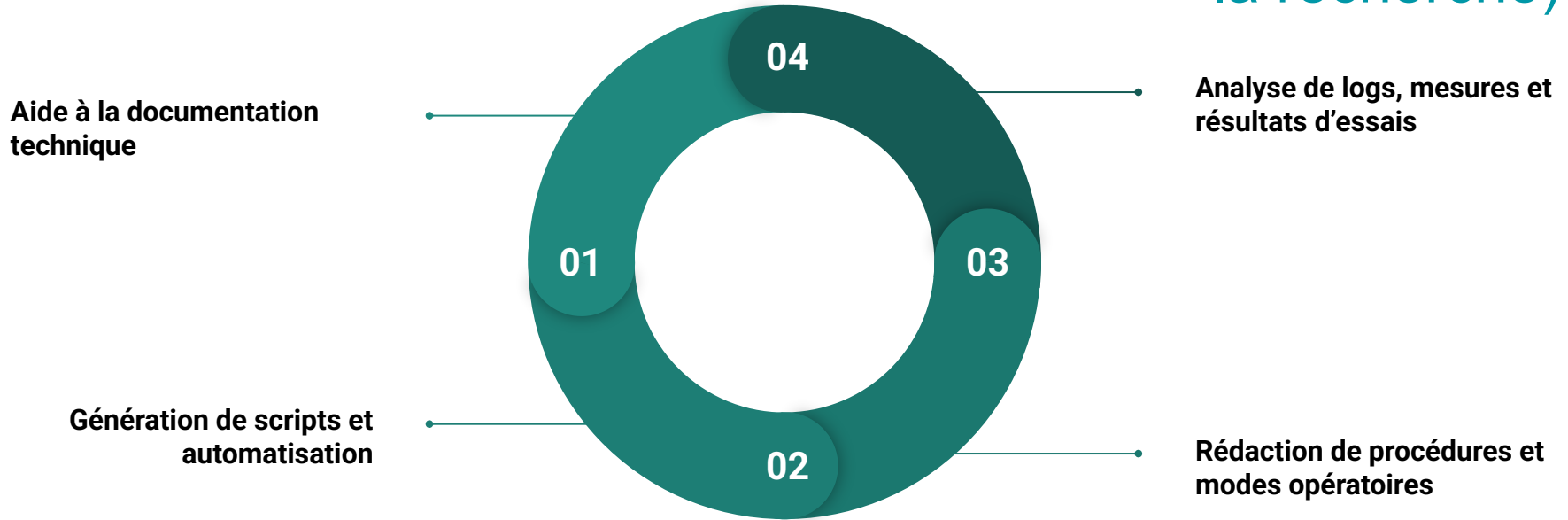
02

03

Comparaison de méthodes ou de résultats

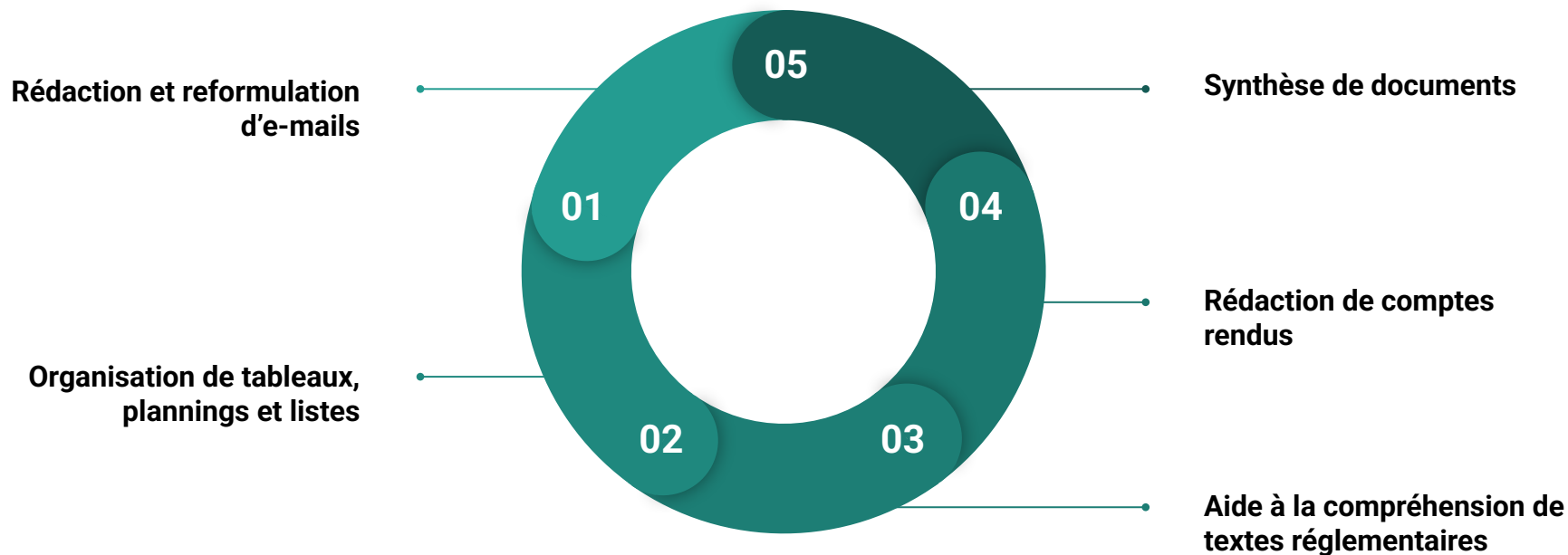
→ Objectif: produire et interpréter de la connaissance

# Focus sur nos métiers : Le technicien / ingénieur (appui à la recherche)



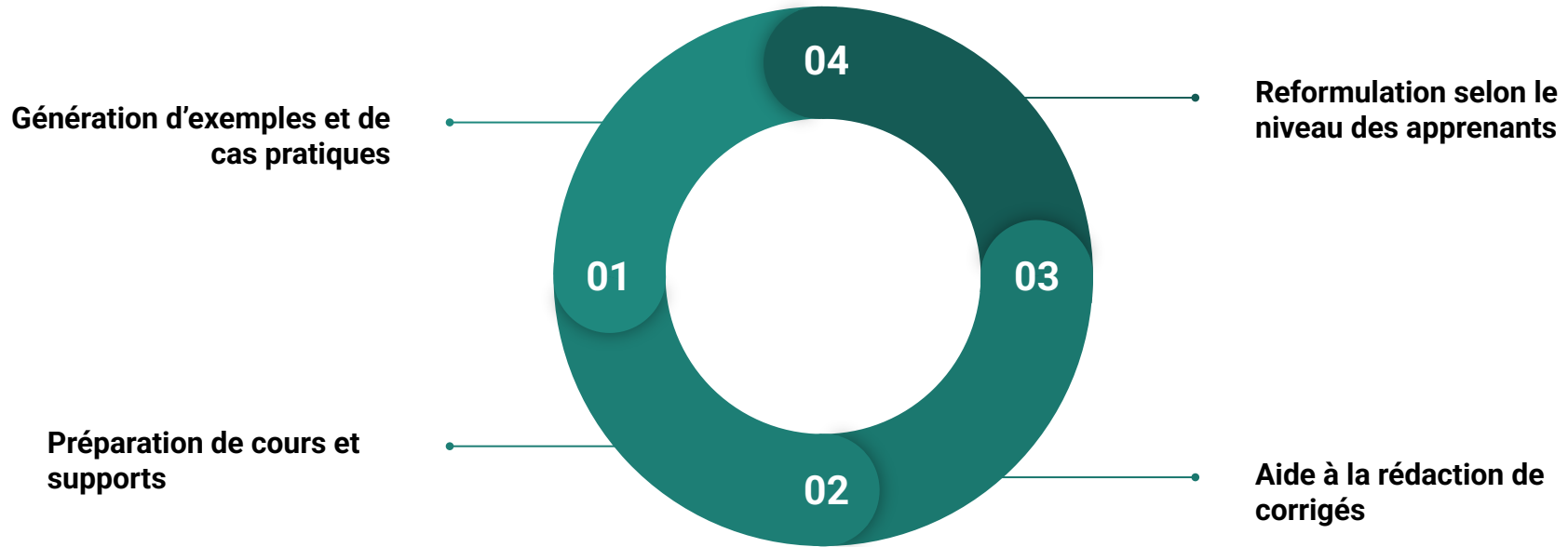
→ **Objectif: résoudre des problèmes opérationnels**

# Focus sur nos métiers : Les administratifs



→ Objectif: gain de temps et simplification des tâches

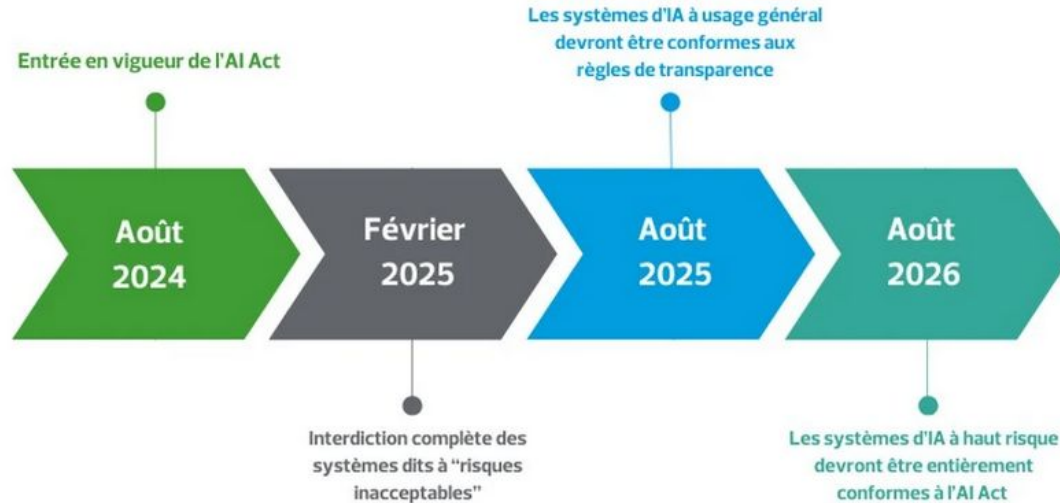
# Focus sur nos métiers : Les enseignants



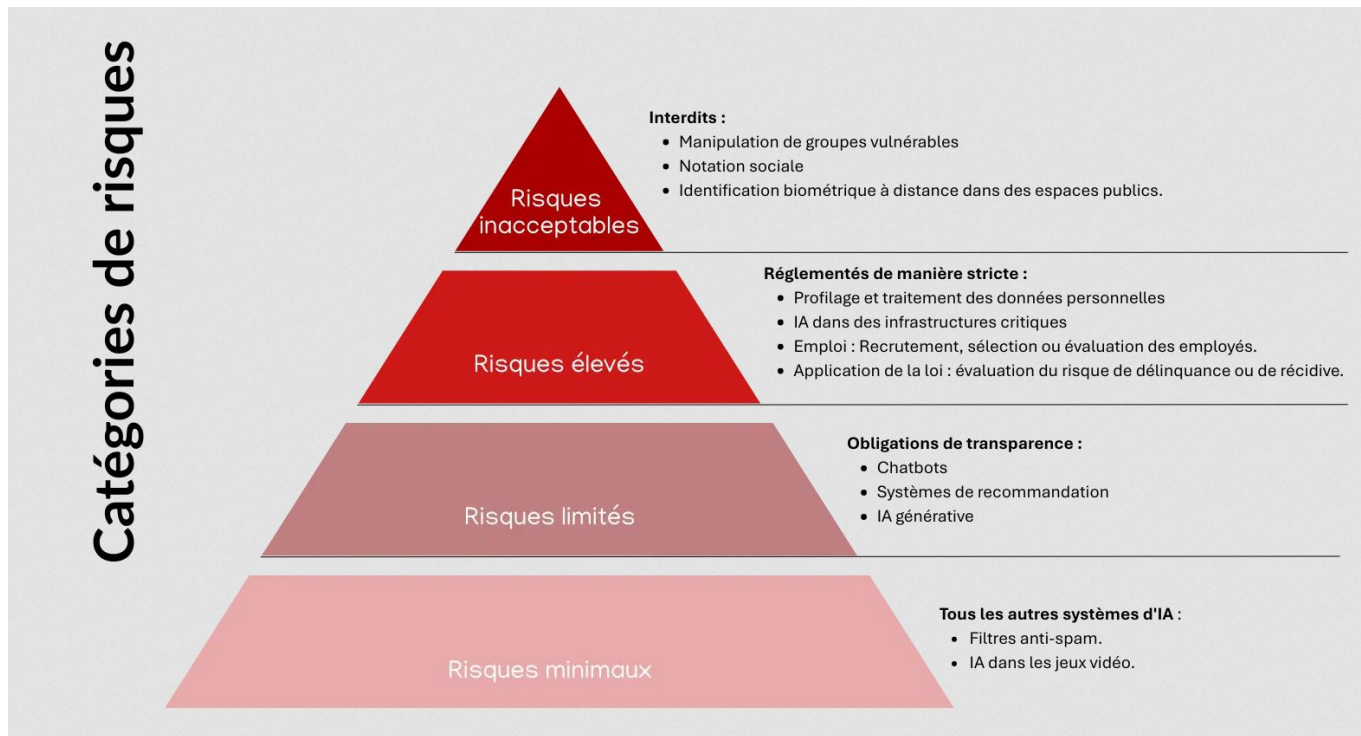
→ **Objectif: soutien à la préparation pédagogique**

# IA act

→ Face à l'ampleur des enjeux liés à l'IA, l'Union européenne a adopté l'IA Act, le premier cadre juridique au monde spécifiquement destiné à l'IA.



# IA act



→ L'IA Act vise à instaurer des règles claires et éthiques pour un développement ainsi qu'une utilisation de l'IA plus responsable au sein de l'Union européenne.

# Focus sur l'ESR

## Exemple de Elsevier : “Generative AI policies”

n°2 : maîtrise des  
requêtes

*Elsevier recognizes the potential of generative AI and AI-assisted technologies [...], when **used responsibly**, to help researchers work efficiently, gain critical insights fast and achieve better outcomes. [...]*

n°2 + n°1 : autonomie  
intellectuelle

*These tools must never be used as a **substitute for human critical thinking, expertise and evaluation**. AI Tools should always be applied with **human oversight and control**.*

n°3 : esprit critique

*Carefully reviewing and verifying the **accuracy, comprehensiveness, and impartiality of all AI-generated output** (including checking the sources, as AI-generated references can be incorrect or fabricated)*

## SUJET N°1 : REGLEMENTATION

- Pensez-vous qu'il y a des usages, dans le cadre de nos métiers, qui sont mauvais ?
- Pourquoi, selon quels critères ?
- Avez-vous déjà été témoins d'abus sur son utilisation ?



## SUJET N°2 : CONFIANCE ET PRODUCTIVITE

- ❑ À quel point faites-vous confiance à l'IAg et pourquoi ?
- ❑ Qu'est-ce que vous ne lui demanderez jamais, pourquoi ?
- ❑ Avez-vous l'impression d'avoir moins de travail, d'avancer plus vite et donc de vous libérer du temps grâce à l'IAg ?



## SUJET N°3 : COMPETITIVITE, INJONCTIONS A L'UTILISATION

- Vous sentez-vous obligé d'utiliser l'IAg dans le cadre de votre travail ? Par des pressions extérieures ?
- Ou avez-vous pleinement choisi de l'utiliser ?
- Comment a évolué votre rapport à cette technologie ?



# Quelques articles et textes complémentaires

- Stop the Uncritical Adoption of AI Technologies in Academia (*Open Letter*)
- Scientific production in the era of large language models (*Kusumegi, 2025 - Science*)
- Hallucinated citations are polluting the scientific literature. What can be done? (*Naddaf, 2026 - Nature*)
- Is AI leading to a reproducibility crisis in science? (*Ball, 2023 - Nature*)
- From Hours to Minutes: The Impact of Generative AI on Work Turnaround Time and Productivity (Evans, 2025 - *UIJRT*)
- Measuring the Impact of Early-2025 AI on Experienced Open-Source Developer Productivity (*Becker, 2026 - arXiv*)
- « ChatGPT, c'est juste un outil ! » : les impensés de la vision instrumentale de la technique (Terrestres, 2025)
- La carte des data centers en projet. Leur "forte expansion" est "incompatible" avec l'accord de Paris, avertit l'Ademe (AEF, 2026)