

## 4 - *Limites, risques et recommandations*

### Priorité au « plausible »

L'IAg cherche un **effet de conviction indifférent à la vérité (= baratin)**...

- Dégradation de la pensée critique
- Coût de l'erreur important selon l'enjeu

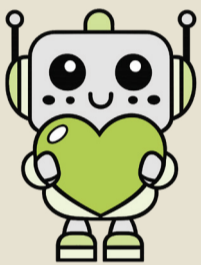
### Synthèse de données biaisées

... et fournit une **synthèse moyenne**, potentiellement **biaisée**, vers les sources les plus fréquentes.

- Uniformisation de la vision du monde (qui peut ainsi être contrôlée)

→ Voir les vidéos de Monsieur Phi sur le fonctionnement de ChatGPT

### Petit rappel...



Pour maximiser l'engagement, l'IAg adopte un langage flatteur, suggérant conscience, émotions et désirs, et ira toujours dans le sens de l'utilisateur.

### Utilisation : 3 règles d'or

#### 1 Garder son autonomie intellectuelle

1

- Protéger activement sa mémoire, sa concentration, sa capacité d'écriture et de penser par soi-même, **en alternant travail avec et sans IAg**.
- **Vérifier** systématiquement les faits, les sources, les raisonnements et les nuances.

#### 2 Maîtriser ses requêtes

- Ne jamais confondre **aide méthodologique** et **production de contenu scientifique**.
- N'utiliser une IAg que **si l'on sait précisément ce que l'on cherche** et si l'on est capable de **contredire, corriger** ou **refuser** sa réponse.

#### 3 Mobiliser son esprit critique !

3

- Distinguer toujours un texte **plausible** d'un texte **vrai** : la fluidité, la cohérence et le ton assuré ne constituent pas des preuves.
- Exiger pour toute affirmation importante une source identifiable, vérifiable et extérieure à la machine, et la consulter soi-même.