



université
de **BORDEAUX**



INRAE



EPOC
UMR 5805



UR/1454
ÉCOSYSTÈMES AQUATIQUES
& CHANGEMENTS GLOBAUX [EABX]



Observatoire Aquitain

des Sciences de l'Univers



Assemblée Générale de l'OASU

13 novembre 2025

Points Abordés

- 1) Cadre Institutionnel
- 2) Bilan administratif et financier
- 3) Bilan animation scientifique
- 4) Bilan sur les enjeux de la transition
- 5) Bilan sur les activités de formation, communication, médiation

➤ CNRS

- Changement du Directeur Adjoint Scientifique en charge des OSU: Christophe Delacourt
- Changement de Directrice Adjointe Scientifique en charge du domaine AA: Céline Reylé
- À venir: changement de direction de l'INSU
- Discussion engagée avec le LIENSs, LRU, INSU et INEE autour de la création possible d'une UAR sur le périmètre INEE



➤ Université de Bordeaux

- Dialogue engagé avec la Présidence de l'Université de Bordeaux pour changer les statuts: passer au statut de SNI
- Soutien des Directions des deux Départements de Recherche: S&E et SMR
- À venir: élection présidentielle de l'Université de Bordeaux



➤ La Rochelle Université

- Changement de présidence en février 2025 (rencontre avec la direction de l'OASU en mars 2025)
- OASU invité dans des commissions



➤ INRAE

- RAS



➤ Schéma Stratégique du Numérique

Informations concernant le MCI

- Rencontre OASU (N. Sénéchal - Direction, V. Marieu - ComInformatique/P. Depouilly – PI MCI) le 4 février 2025
- Abandon du CPER en décembre 2024
- Intégration de représentant de l'OASU dans les différents Comités

Mise en place d'un travail de veille et anticipation

- Réunion du 10 mars 2025: V. Marieu (EPOC), A. Collioud (LAB), E. Quinton (EABX), P. Calvat (POREA), S. Flavoni (LIENSs), M. Guichard (LRU)
- ⇒ Proposition de plusieurs axes de réflexion
- ⇒ Identification des besoins en RH
- ⇒ Transfert de certains serveurs virtuels vers l'OSU Pytheas



➤ Schéma Stratégique du Pilotage et de l'Administration

Méthode de travail

- Groupe de travail: Henrique Cabral (DU EABX); Sandrine Fernandez-Sanchez-Camins (RAF EPOC); Lenka Grafnetterova (RAF OASU); Sophie Grandet (RAF LAB); Lucia Picard (RAF LIENSs);
- Points d'étape avec les directions des unités lors des CoDir: 4 Codir depuis décembre 2024



➤ Schéma Stratégique de l'Instrumentation

Méthode de travail

- Rencontres bilatérales
- Groupe de travail piloté par le DT OASU (Franck Delalée)
- Points d'étape avec les directions des unités lors des CoDir: 3 Codir depuis décembre 2024
- Rencontres techniques (avril 2025)



➤ Bilan des Ressources Humaines (UAR POREA)

Titularisation

- Joséphine LEQUEUX (CNRS)
- Clémence BOINOT (Ubx)

Concours externe CNRS, IR BAP E, Calcul Scientifique

Représentant structure au jury : Nadia Sénéchal

auditions des candidats le 13 octobre 2025 – Deux candidats classés (Mme Eloise Guillem / Mr Fabien Salmon)

Prise de fonction au 01/12/2025

Concours externe UB, IE BAP E, ASR

Représentant de la structure au jury d'admission : Christophe Delalande (IR BAP E)

Concours infructueux

⇒ Bascule en CDD et/ou mobilité interne (processus en cours pour recrutement au 1^{er} janvier 2026)

Contractuels

- Prolongation support BAP J Renforcement service gestion (Lise Ho -financement Ubx)
- Clément Boneny (apprentissage – alternance – financement POREA – 12 mois) – BAP E Données & Développement logiciel
- Alexis Gonzalez (CDD – Projet et financement REDPlast-UP – 12 mois) – BAP E Données & Développement logiciel
- Aurore Perinet (CDD – Projet et financement R3 – 10 mois) – BAP J Renforcement service gestion

Départ à la retraite : Sylvie Rousseau IE BAP E

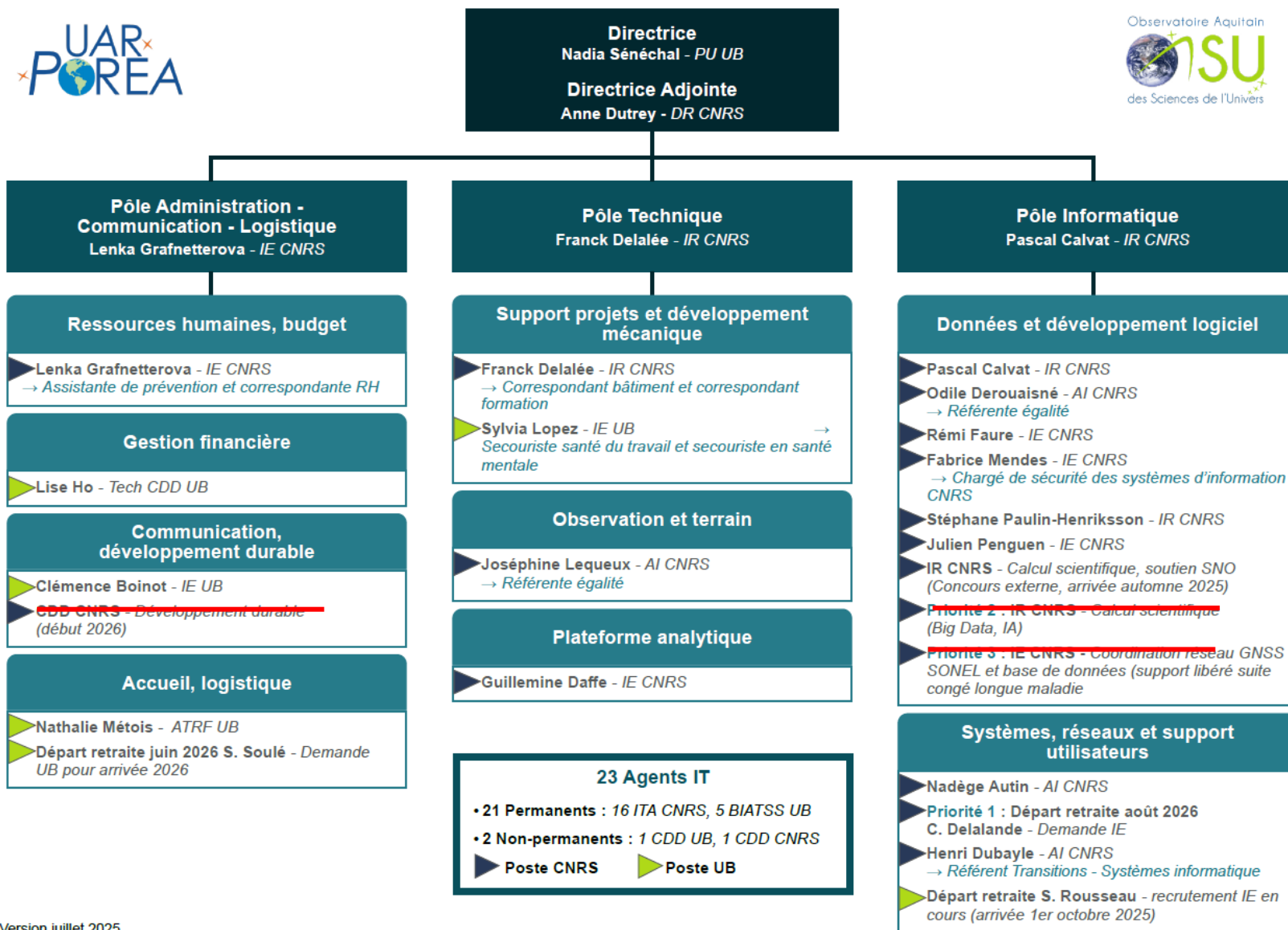
13/11/2025

AG de l'OASU

6



➤ Organigramme Cible



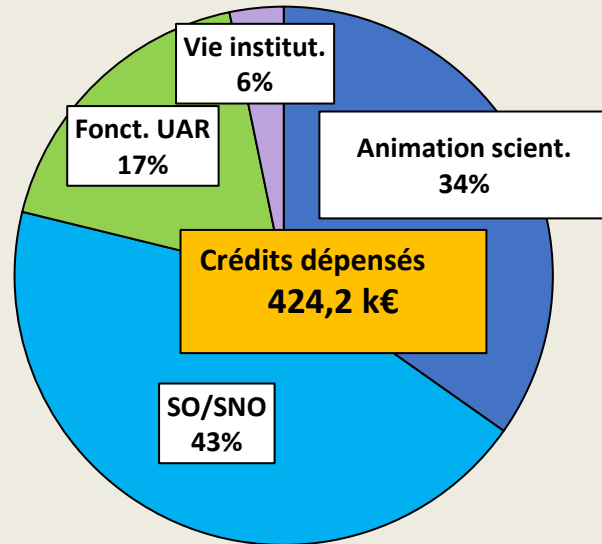
Dotation tutelles 2024

Tutelle	Dotation 2024	Observations
CNRS	181 000 €	<ul style="list-style-type: none">➤ 100 k€ : OASU FEI➤ 55 k€ : SNO SOMLIT➤ 26 k€ : Pôle de données ODATIS
UBX	81 332 €	<ul style="list-style-type: none">➤ 77,3 k€ : OASU➤ 4 k€ : CeDONA dans le cadre de son label de plateforme d'excellence UB
LRU	15 000 €	
INRAE (EABX)	9 500 €	
TOTAL DOTATION	286 832 €	<ul style="list-style-type: none">➤ Taux d'exécution de la dotation : 97,1 % (98,9 % en 2023 et 96,4 % en 2022)

Autres ressources (hors dotation tutelles)

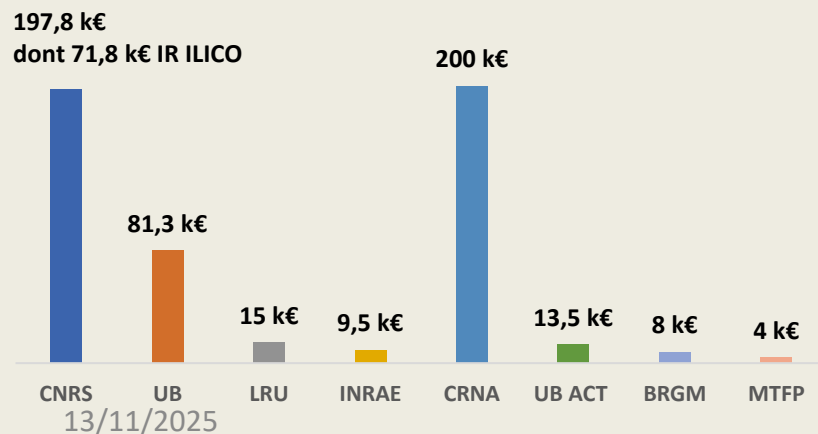
Ressource	Montant	Observations
R3 FUTURS-ACT	100 000 €	➤ 3 ^{ème} année de consolidation du réseau régional de recherche sur l'anticipation aux changements climatiques (2022-2026)
R3 RIVAGES	100 000 €	➤ 2 ^{ème} année de consolidation du réseau régional de recherche sur l'adaptation et la gestion du littoral (2023-2027)
OCA-BRGM	8 000 €	➤ Convention de recherche portant sur la gestion et la prévention des risques côtiers (2023-2027)
UB-Breathe Climat et Biodiversité	13 500 €	➤ Living Lab - Étude du Changement Climatique en milieux urbains - Campus expérimental UB (2024-2025)
SOERE SOMLIT	10 000 €	➤ Cadre : soutien par l'INSU de l'infrastructure littorale et côtière (ILICO)
MTFP	4 018 €	➤ Coordination du déploiement des modules conférences-débat dans le cadre du programme de formation à la transition écologique des cadres de l'Etat (chargée de mission : C. Robert)
Reversements >> SNOs	2 000 € 4 800 €	➤ Reversement en soutien aux activités locales de COAST-HF (resp. N. Savoye) ➤ Reversement en soutien aux activités locales (équipe campus Bordeaux) de DYNALIT (resp. B. Castelle)
TOTAL	242 318 €	

Répartition des dépenses 2024 selon destination



Destination	Objet	Montant (en k€)
Animation scientifique 144 k€	Appel d'offre CS (Sauf Valorisation SO/SNOs)	28
	R3 Futurs-Act	24,3
	R3 Rivages	74,6
	UB-Breathe(Living lab)	13,5
	MTFP	3,7
Destination SO/SNO 182,5 k€	Appel d'offre CS (Programme « SO/SNOs Valorisation »)	14,1
	Soutien CS aux SO/SNOs (portés par l'OASU hors AO CS)	10,4
	SNO SOMLIT	90
	Dont transfert > labos	65,6 k€
	Pôle ODATIS	22,3
	Dont transfert > LEFE-CYBER	6 k€
	OCA-BRGM	7,5
	SNO DYNALIT	5,5
	SNO COAST-HF	2
	MS AI BAP A (85% ETP)	28
	Somlit, Coast-HF, Dynalit	
Fonctionnement UAR (Fonctionnement Equipement Personnel) 74,3 k€	Pôle informatique	74,3
	Pôle technique	
	Pôle administratif	
	Dont Masse salariale : 42,6 k€	
Vie institutionnelle 23,4 k€	Communication, Conseils, AG Ecole d'été	23,4

Origine des ressources 2024 = 529,2 k€



Renforcer la politique et la stratégie scientifique à l'échelle de l'OASU



➤ Travailler sur un cadre pour l'émergence de projets interdisciplinaires



➤ Appui aux SNO/SO: gestion et valorisation des bases de données de l'observation



➤ Favoriser les initiatives au croisement des disciplines scientifiques pour l'exploitation des bases de données (calcul scientifique, IA)



➤ Développer le partage de compétences techniques



➤ Renforcer la visibilité régionale, nationale et internationale de l'OASU

➤ Communication interne

Renforcer la politique et la stratégie scientifique à l'échelle de l'OASU



➤ Travailler sur un cadre pour l'émergence de projets interdisciplinaires

⇒ Réflexion du Conseil Scientifique sur le format de l'AO interne de l'OASU (présentation A. Dutrey)



➤ Appui aux SNO/SO: gestion et valorisation des bases de données de l'observation

- ⇒ Travail de veille assuré par la commission informatique concernant les moyens régionaux (Data Center)
- ⇒ Mise en relation avec les autres OSU
- ⇒ Lien avec les IR (notamment Data Terra)
- ⇒ Refonte au niveau du CeDona et re labélisation
- ⇒ Renforcement des échanges entre les services POREA et les équipes des UMR



Renforcer la politique et la stratégie scientifique à l'échelle de l'OASU



➤ Favoriser les initiatives au croisement des disciplines scientifiques pour l'exploitation des bases de données (calcul scientifique, IA)

⇒ Arrivée au 1^{er} décembre d'un nouvel IR Calcul Scientifique



➤ Développer le partage de compétences techniques

- ⇒ 17 avril 2025: demi-journée technique
- ⇒ Aujourd'hui: AG autour de l'Instrumentation
- ⇒ Mise en place d'un CoRefTech avec des réunions régulières?



➤ Communication Interne

- ⇒ Présentation des projets financés par l'OASU en AG..
- ⇒ Dynamique des intermèdes, brèves....
- ⇒ Calendrier perpétuel

Agenda 2025-2026 de l'OASU

- Conseil scientifique au B18N :
27 novembre 2025

- **Assemblée Générale OASU :**

13 novembre 2025

- Conseil OASU :

14 novembre 2025

- CoDir OASU :

18 novembre 2025

- **Exposition « Les pionnières de l'Astronomie » :**

Du 20 octobre au 28 novembre 2025

- Journée grand public de l'exposition « Les pionnières de l'Astronomie » :

22 novembre 2025

- **Conférence Nationale d'Exobiologie :**

Du 25 au 28 novembre 2025

- **Géorencontres :**

14 et 15 novembre 2025

- **AO du CS pour les écoles thématiques de l'OASU**

Du 2 juillet au 22 octobre 2025

- Phase d'instruction des demandes au CeDONA

- CoDir OASU :

7 octobre 2025

- Commission informatique

- **Visite insolite du CNRS :**

3 octobre 2025

- **Circuit scientifique bordelais :**

Du 06 au 10 octobre 2025

- **Exposition « Les pionnières de l'Astronomie » :**

Du 20 octobre au 28 novembre 2025

- AO du CS de l'OASU
Du 1^{er} décembre 2025 au 15 janvier 2026

- CoDir OASU :

18 décembre 2025

- Commission informatique

- **Accueil stagiaires de 3^{ème} :**

Du 15 au 19 décembre 2025

- AO du CS de l'OASU
Du 1^{er} décembre 2025 au 15 janvier 2026

- CoDir OASU :

26 janvier 2026

- Conseil scientifique à EABX

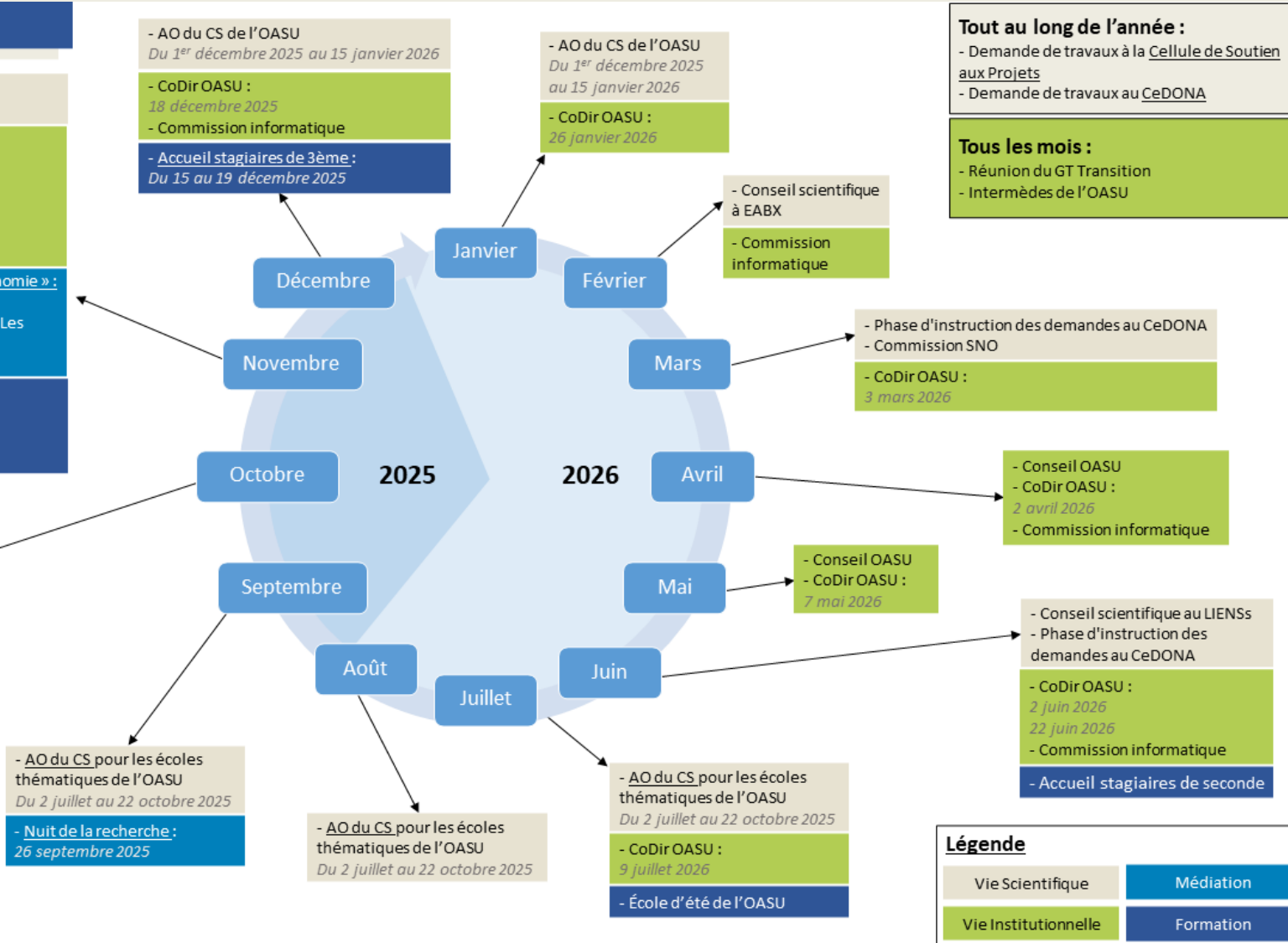
- Commission informatique

Tout au long de l'année :

- Demande de travaux à la Cellule de Soutien aux Projets
- Demande de travaux au CeDONA

Tous les mois :

- Réunion du GT Transition
- Intermèdes de l'OASU



Légende

Vie Scientifique	Médiation
Vie Institutionnelle	Formation



Version du 21 octobre 2025

les enjeux de la transition



➤ Conditions de vie

➤ formation



➤ Impact environnemental

➤ sobriété



Le groupe Transitions de l'OASU

Participants.es :

POREA : Henri Dubayle (Informatique), Clémence Boinot (Comm)

EPOC : Emilie Dassié (ref DD)

PACEA : Véronique Laroulandie (ref DD)

LAB : Françoise Billebaud (ref DD)

LIENSs : Benjamin Musnier (ref DD)


Institut des Transitions : Victor Theet

Pour le projet Redplast-up : Gaétan Martin et Alexis Gonzalez

EABX/OASU : Juliette Rosebery

Des réunions mensuelles pour :

- Échanger sur l'actualité DD, et sur les politiques DD des différents établissements représentés à l'OASU (INRAE, Université de Bordeaux, Université de la Rochelle) ;
- Partager les expériences pour dynamiser et faciliter la mise en œuvre des actions DD au sein des unités constitutives ;
- Communiquer sur les actions mises en œuvre (encart DD de la newsletter OASU), sensibiliser (Intermèdes OASU, par ex. impact du numérique) ;
- Organiser des actions communes (mugs OASU...)
- Accompagner la mise en œuvre d'un projet fédérateur (Redplast-up)

RedPLA  -up

est financé par le programme ACT « Transition des laboratoires » : le campus bordelais comme incubateur de la démarche et promoteur de sa diffusion à une échelle plus globale :

université
de **BORDEAUX**

Observatoire Aquitain

des Sciences de l'Univers

01

Accompagner la démarche de réduction de l'usage du plastique des labos appartenant au périmètre campus universitaire bordelais /OASU

02

Développer les outils nécessaires à sa transposition à une échelle plus globale



REDPLAST_UP bénéficie d'une aide de l'Etat gérée par l'Agence Nationale de la Recherche au titre du programme d'investissements d'avenir portant la référence ANR-20-IDES-0001

Redplast_up : les outils envisagés



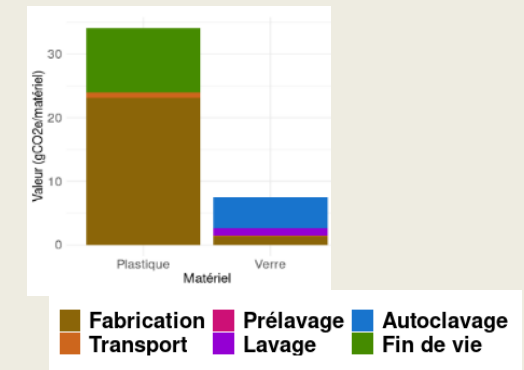
Collecter des protocoles,
en version initiale et optimisée



Créer une base de données



Qui doit pouvoir être consultée
et alimentée



Simulateur pour évaluer
« l'empreinte environnementale »

Mise à disposition des outils via la plateforme



2 ingénieurs recrutés pour accompagner les labos :

- Gaétan Martin, ACV
- Alexis Gonzalez, développeur

Mise en place de missions
complémentaires pour les
doctorants.es des labos participants

Redplast_up : les labos participants

Sciences biologiques & médicales

- **TBM-CORE** : alice.bibeyran@inserm.fr
- **MFP** : nadege.henin@u-bordeaux.fr
marie.mandart@u-bordeaux.fr
- **BRIC** : valerie.lagarde@u-bordeaux.fr
celine.leon@u-bordeaux.fr
- **MYCSA** : anne.goubet@inrae.fr

Sciences de l'environnement

- **EPOC** : linda.rossignol@u-bordeaux.fr
emilie.dassie@u-bordeaux.fr
- **BIOGECO** : adline.delcamp@inrae.fr ;
zoe.compagnie@inrae.fr & prescillia.alves-
gomes@inrae.fr
- **LIENSs** : benjamin.musnier@universite.lr.fr

Sciences de l'ingénierie et du numérique

- **IMS** : marie.gueunier-farret@u-bordeaux.fr ;
sylvain.chambon@u-bordeaux.fr ;
yann.percherancier@u-bordeaux.fr ;
amelie.gruel@u-bordeaux.fr

Neurocampus

- **INCIA** : guillemette.loisier@u-bordeaux.fr
- **NutriNeuro** : aline.foury@inrae.fr ; anne-
laure.dinel@u-bordeaux.fr

Sciences archéologiques

- **PACEA** : marie-france.deguilloux@u-bordeaux.fr
fanny.mendisco@u-bordeaux.fr

Sciences et technologie pour la santé

- **ARNA** : isabelle.iost@inserm.fr

Sciences de la matière et du rayonnement

- **LCPO** : etienne.grau@u-bordeaux.fr
- **CRPP** : Virginie Ponsinet

Développer les activités de formation



- Investissement dans la formation initiale
- Investissement dans la formation continue



Communication externe et médiation scientifique



- Communication vers les partenaires institutionnels
- Communication vers le grand public



- ⇒ Participation aux réunions mensuelles du comité SAPS (Université de Bordeaux)
- ⇒ Soutien et accompagnement des initiatives des chercheurs
- ⇒ Mise en place d'une semaine banalisée pour l'accueil des stagiaires de 3^{ème} et 2^{nde} (LAB et EPOC et à venir EABX, LENSS)



Le Chemin du temps du Bois de Thouars est adapté aux enfants et familles. © université de Bordeaux





OSU : « forces de proposition sur leur périmètre » (sic direction INSU)
OASU : facilitateur/soutien à initiatives animées par personnels de ses unités

↳ Labellisation, communication, liens avec tutelles, Org/Logist., soutien €, ...

- ✓ **Public cible** : enseignants du primaire et du secondaire, scolaires, étudiants, grand public
- ✓ **Référente OASU** : Clémence Boinot (IE UB, chargé de comm. OASU, POREA)
En appui : Jacques Giraudeau (DR CNRS EPOC)



14 actions labellisées sur périmètre OASU
dont 5 portées ou co-portées par OASU

AG de l'OASU



DR Aquitaine



Actions portées ou co-portées par l'OASU

Géorencontres

14 – 15 novembre 2025
et 25 octobre 2024

- ✓ Public cible : lycéens, et étudiants sciences de la Terre.
- ✓ Formations UB, forum métiers, tables rondes
- ✓ Remise diplômes licences et master.



15 février 2025

- ✓ Evt grand public (~ 80 pp.)
- ✓ Vulgarisation géologie, minéralogie, paléontologie.



13/11/2025

Journée académique 14 mai 2025



- ✓ 60 enseignants collèges et lycées
- ✓ 2 conférences plénières : *Circulation océanique et Climat. Les ressources énergétiques en Aquitaine*
- ✓ 3 ateliers thématiques

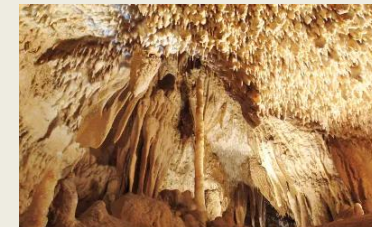


AG de l'OASU

Excursions géologiques 2 et 9 avril 2025



- ✓ ~30 enseignants collèges et lycées
- ✓ *Histoire et préhistoire des estrans du Médoc (Soulac)*
- ✓ *Spéléothèmes : archives du climat et jalons chronologiques (Villars)*



21

Action de vulgarisation des géosciences auprès des scolaires

- ✓ Lycée Victor Louis (Talence)
5 mai 2025



- ✓ Lycée Bellevue (Saintes)
22 mai 2025



Excursion géologique grand public : Île
de Groix
26-29 avril 2025



Autres actions dans périmètre OASU

Journées de formation
20 et 31 mars 2025



- ✓ Public : Enseignants SVT collèges et lycées.
- ✓ Séminaires des chercheurs :
 - Hydrodynamique,
 - Submersion et érosion,
 - Niveau de la mer,
 - Glissements de terrain et changements climatiques.
 - Submersions marines.
- ✓ Excursion géologique : pointe de Gatseau (Oléron) - géomorphologie des côtes.



Webinaires
20 février et 8 avril 2025

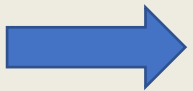


- ✓ Public : Enseignants SVT collèges et lycées.
- ✓ *Comment démontrer la causalité ?*
- ✓ *Tectonique, zones de subduction et cycles sismiques.*



Bilan :

- ✓ Implication remarquable de la communauté relevant du périmètre OASU (tout particulièrement les enseignants- chercheurs), à la mise en œuvre d'actions de découverte et de sensibilisation aux enjeux des géosciences.
- ✓ L'OASU, en tant que structure fédérative a pleinement joué son rôle de catalyseur et d'accompagnement d'actions déployées en Région Nouvelle Aquitaine dans le cadre de l'Année des Géosciences.
- ✓ Essentiel des actions ciblées vers enseignants et scolaires → rapprochement accru de la communauté des géosciences, et plus largement de celle des sciences de l'Univers avec les services des académies (Bordeaux, Poitiers) et leurs missions EDD (Education au développement durable) et les conseillers académiques pour la culture scientifique.



EXPERIMENTATION CHAMS ACADEMIE DE BORDEAUX - 2025 2026

La mise en place des classes à Horaires aménagés en mathématique et sciences s'inscrit dans le cadre du plan « Maths national » et vise entre autres à promouvoir l'engagement des filles dans les filières scientifiques. L'OASU est impliqué dans trois des quatre collèges engagés dans l'expérimentation :

- Collège Alice Milliat à Bordeaux Lac → Aldo Sottolichio (EPOC), Sabine Schmidt (EPOC), Juliette Penicaud (EPOC) et Nicolas Savoye (EPOC)
- Collège Toni Morisson à Bordeaux Belcier → Nathalie Brouillet (LAB)
- Collège Jacques Prévert à Bergerac → Bruno Malaizé (EPOC) et Philippe Martinez (EPOC)

Merçi pour votre attention

Très belle journée autour de l'instrumentation